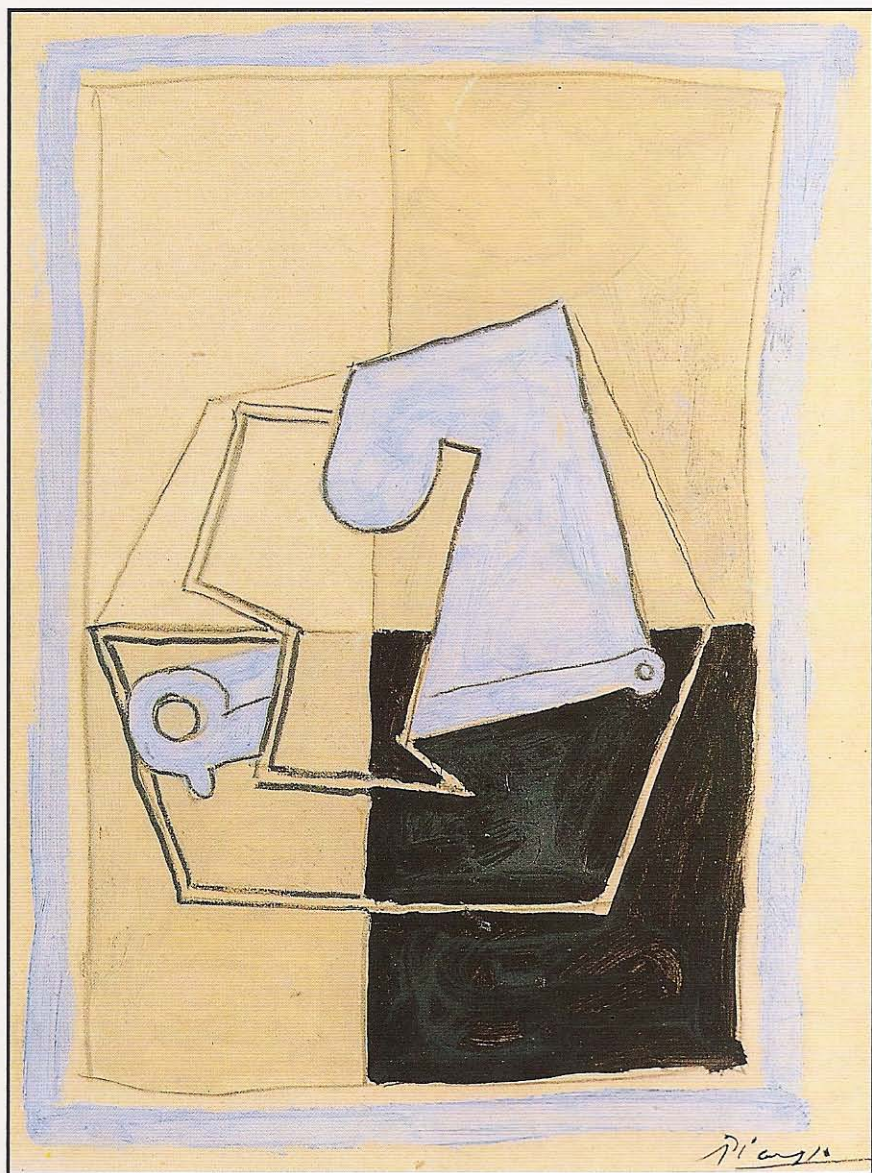


AVANTGUARDES HISTÓRIQUES



P. Picasso
Mixta/paper

"Verre et pipe
26,3 x 19,7 cms.

...Una trama invisible mantiene en constante tensión esa necesidad de hacer, de ver, de creer, de encontrar, de inventar, en una especie de intercambio continuo: al llegar a París, el artista recibe las influencias de lo que hay, estudia, desarrolla su personalidad según su capacidad y su temperamento, y, ya hecho, aporta algo a su vez a los que llegan después...

Mercedes Guillen

"Artistas de la Escuela de París"

Taurus Ediciones (Madrid 1960)



J. Torres García
Oli/cartró (1928)

"Naturaleza muerta"
29 x 37 cms.



J. de Togoeres
Oli/tela (1920)

"Le Tokinois"
85 x 61 cms.



E. Pignon
Oli/tela (1939)

"Nature morte au moulin à café"
73 x 92 cms.



R. Chastel
Oli/tela (1926)

"Nu allongé"
46 x 55 cms.



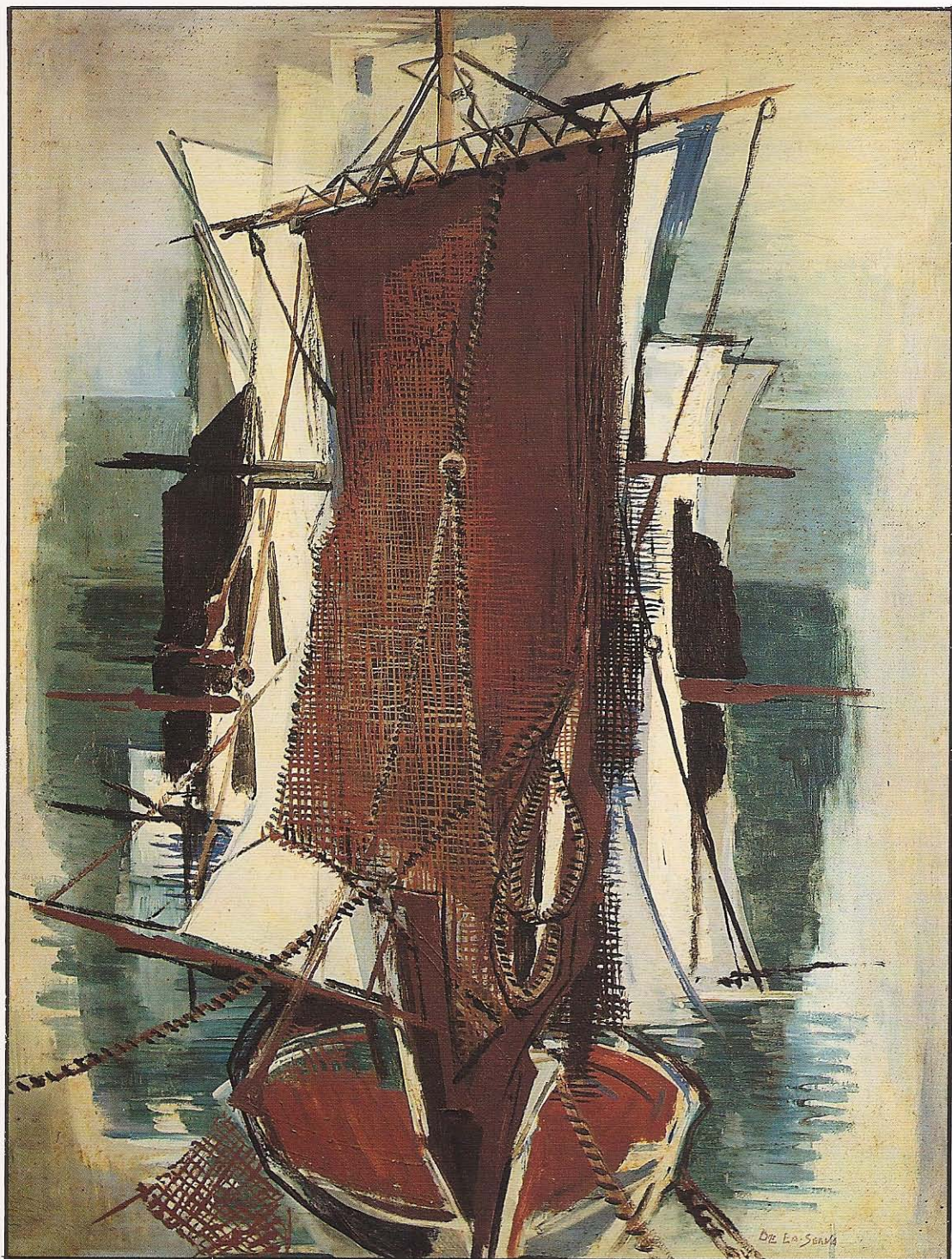
O. Domínguez
Oli/tela (1952)

"Nature morte au poisson"
22 x 33 cms.



A. Clavé
Oli/fusta (1942-43)

"Jardin du Luxembourg"
22 x 27 cms.



I. de la Serna
oli-cartró/tela (1945)

"Le Port"
105 x 80 cms.



F. Bores
oli/tela (1971)

"Femme au compotier"
73 x 60 cms.

Artistes exposats:

M. Angeles Ortiz (1895-1984)

F. Bores (1898-1972)

A. Clavé (1913-)

R. Chastel (1897-1981)

G. Dayez (1907-1990)

A. Derain (1880-1954)

O. Domínguez (1906-1958)

A. Ferrant (1891-1959)

A. Gleizes (1881-1953)

L. Latapie (1891-1972)

A. Lhote (1885-1962)

J. Metzinger(1883-1956)

G. Parra (1895-1960)

P. Picasso (1881-1973)

E. Pignon (1905-)

I. de la Serna (1898-1968)

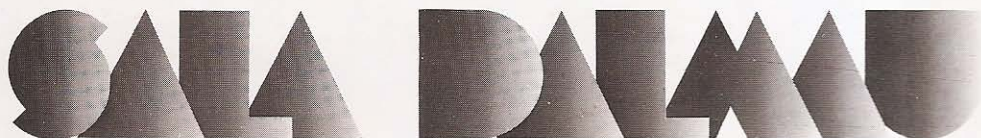
J. de Togores (1893-1970)

J. Torres-García (1874-1949)

C. Venard (1913-)

H.Viñes (1904-)

Del 17 Novembre al 31 Desembre 1992



Consell de Cent, 349 - 08007 Barcelona - Tel.: 215 45 92 - Fax: 215 45 92